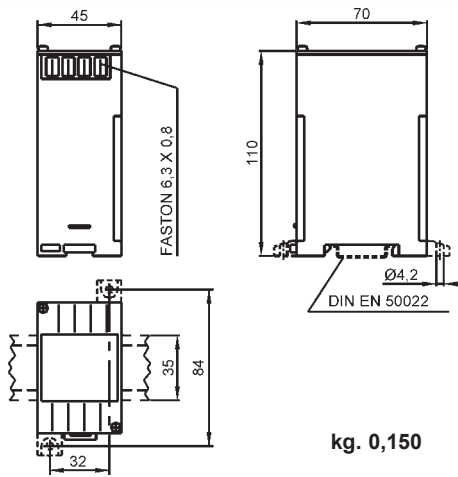


MCOM...



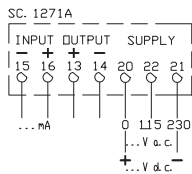
kg. 0,150

NOTE:

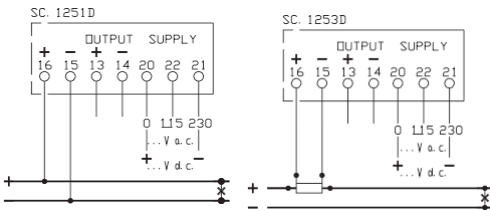
(1) Campo di variazione ammesso per gli ingressi, all'interno del quale è specificata la precisione

NOTE:

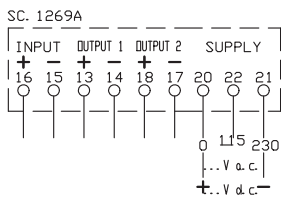
(1) Allowed range of inputs, in which the accuracy is specified.



MCOMA



MCOMV



MCOMA2 - MCOMV2

CORRENTE E TENSIONE C.C. DC CURRENT & VOLTAGE

DATI TECNICI

classe di precisione
 campo di ingresso ⁽¹⁾
 tempo di risposta
 sovraccarico permanente
 sovraccarico di breve durata (300msec.)
 consumo circuiti di corrente
 consumo circuiti di tensione

TECHNICAL DATA

accuracy class
 input range ⁽¹⁾
 response time
 continuous overload
 short-term overload (300msec.)
 current circuits consumption
 voltage circuits consumption

1 (0.5 a rich./on req.)
 0...120% Un, In ⁽¹⁾
 < 200msec
 2 x In; 1.2 x Un
 20 x In; 2 x Un
 60mV
 100µA (Vn > 10V)
 10µA (0.4V < Vn ≤ 10V)
 Ri=100kΩ (Vn ≤ 0.4V)
 -10...0...+45...+50°C
 -30...+70°C

UL 94-V0
 completo/full
 2.5kV, 50Hz, 60sec.
 5kV, 1.2/50 µsec.
 EN 60688

temperatura di funzionamento
 temperatura di magazzino
 custodia in materiale
 termoplastico autoestinguente
 isolamento galvanico
 tensione di prova
 prova impulsiva
 conforme a

operating temperature
 storage temperature
 self extinguishing
 thermoplastic material
 galvanic insulation
 test voltage
 surge test
 according to

| TIPO - TYPE | CODICE - CODE | |
|-------------------------------------------------------------------------|------------------|------------------|
| | CORRENTE CURRENT | TENSIONE VOLTAGE |
| 1 Ingresso / 1 Uscita 1 Input / 1 Output | MCOMA | MCOMV |
| 1 Ingressi / 2 Uscite (Duplicatore) 1 Input / 2 Outputs (Duplicator) | MCOMA2 | MCOMV2 |

| CARATTERISTICHE DA PRECISARE - CHARACTERISTICS TO BE SPECIFIED | | | |
|----------------------------------------------------------------|------------------------------------------------------------------|------------------------------------------------------------------------------|-----------------------------------------------------------|
| INGRESSI INPUTS | Valore nominale Nominal value | In 1mA ÷ 10A | Un 60mV ÷ 600V; |
| USCITE OUTPUTS | Valore nominale (carico massimo) Nominal value (maximum load) | ± 1mA (15kΩ); ± 5mA (3kΩ); ± 20mA (750Ω); 4÷20mA (750Ω); ± 10V (>2kΩ). | |
| ALIMENTAZIONE AUX. SUPPLY VOLTAGE | Standard | Va.c. (±10%, 45÷65Hz, 6VA) | 115 - 230 V |
| | A richiesta con sovrapprezzo On demand, with extraprice | Va.c. (±10%, 45÷65Hz, 6VA) Vd.c. (-15...+20%, 6W) Va.c./d.c. (6VA/6W) | 24V; 48V; 400V 24V; 48V; 110V; 220V 20÷60V; 80÷260V |

DESCRIZIONE

Convertitori adatti per la misura di correnti continue da 1mA a 10A, o di tensioni continue da 60mV a 600V. L'uscita è in corrente o tensione continua, indipendente dal carico, proporzionale alla misura effettuata. Sono inoltre utilizzati per l'adattamento di segnali (es. ingresso 0...10V, uscita 4...20mA) e per separare galvanicamente circuiti differenti.

DESCRIPTION

These transducers are suitable to measure d.c. currents from 1mA to 10A, or d.c. voltages from 60mV to 600V. The output is a load independent d.c. current or voltage, proportional to the input variable. They are also used for signal adapting (i.e. input 0...10V, output 4...20mA) and to galvanically separate different circuits.

DATI PER L'ORDINAZIONE

- codice
- ingresso
- uscita
- alimentazione
- opzioni (vedi pag. 6.3)

ORDERING INFORMATION

- code
- input
- output
- aux. supply voltage
- options (see page 6.3)

NOTES