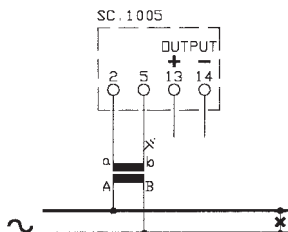
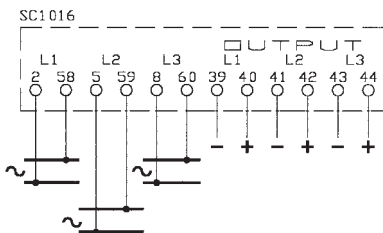


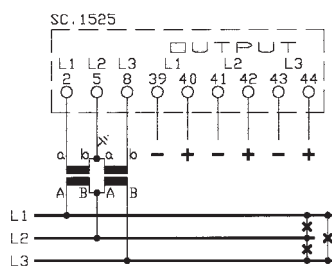
Codice - Code	A	B	Peso - Weight
MCOEA - MCOEV	45	32	0,150
MCO...3	150	135	0,750



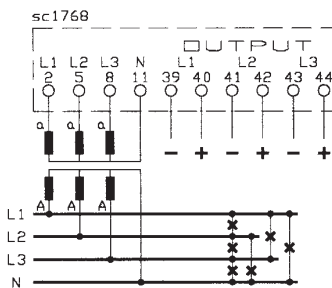
MCOEV



MCOV3



MCOV3



MCOV3



MCOV3

DATI TECNICI

classe di precisione
 campo di ingresso ⁽¹⁾
 tempo di risposta
 ondulazione residua
 sovraccarico permanente
 sovraccarico di breve durata (300ms ec.)
 frequenza di riferimento
 consumo circuiti di corrente
 consumo circuiti di tensione
 temperatura di funzionamento
 temperatura di magazzino
 custodia in materiale
 termoplastico autoestinguente
 isolamento galvanico
 tensione di prova
 prova impulsiva
 conforme a

TECHNICAL DATA

accuracy class
 input range ⁽¹⁾
 response time
 residual ripple
 continuous overload
 short-term overload (300msec.)
 reference frequency
 current circuits consumption
 voltage circuits consumption
 operating temperature
 storage temperature
 self extinguishing
 thermoplastic material
 galvanic insulation
 test voltage
 surge test
 according to

1
 20...120% Un, In ⁽¹⁾
 < 200msec
 < 1% p.p.
 2 x In; 1.2 x Un
 20 x In; 2 x Un
 50Hz o/lor 60Hz
 3VA
 3VA
 -10...0...+45...+50°C
 -30...+70°C
 UL 94-V0
 completo/full
 2kV, 50Hz, 60sec.
 5kV, 1.2/50 µsec.
 EN 60688

TIPO - TYPE	CODICE - CODE	
	CORRENTE CURRENT	TENSIONE VOLTAGE
1 Ingresso / 1 Uscita 1 Input / 1 Output	MCOEA	MCOEV
3 Ingressi / 3 Uscite 3 Inputs / 3 Outputs	MCOA3	MCOV3
3 Ingressi (V _{L1-L2} , V _{L2-L3} , V _{L1-L3}) / 3 Uscite 3 Inputs (V _{L1-L2} , V _{L2-L3} , V _{L1-L3}) / 3 Outputs		MCOV3
3 Ingressi (V _{L1-N} , V _{L2-N} , V _{L3-N}) / 3 Uscite 3 Inputs (V _{L1-N} , V _{L2-N} , V _{L3-N}) / 3 Outputs		MCOV3

CARATTERISTICHE DA PRECISARE - CHARACTERISTICS TO BE SPECIFIED

INGRESSI INPUTS	Valore nominale Nominal value	In 1 ÷ 5A	Un 50 ÷ 440V;
USCITE OUTPUTS	Valore nominale (carico massimo) Nominal value (maximum load)	0 - 5mA (2kΩ); 0 - 10mA (1kΩ); 0 - 20mA (500Ω);	

DESCRIZIONE

Questi convertitori sono adatti per la misura del valore efficace di tensioni o correnti con forme d'onda sinusoidali non distorte. Dispongono di un'uscita in corrente continua, indipendente dal carico, proporzionale alla misura effettuata. Non necessitano di alcuna alimentazione ausiliaria e sono disponibili sia in versione singola sia in quella tripla.

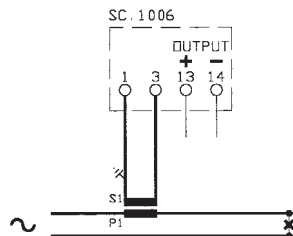
DESCRIPTION

These transducers are suitable for rms value measurement of currents or voltages with undistorted sinusoidal waveforms. They have a load independent d.c. current output, proportional to the measured variable, do not need any power supply and are available in both single and triple version.

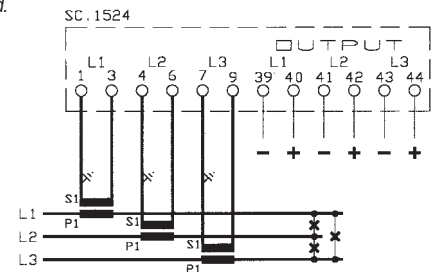
NOTE

(1) Campo di variazione ammesso per gli ingressi, all'interno del quale è specificata la precisione

(1) Allowed range of inputs, in which the accuracy is specified.



MCOEA



MCOA3

DATI PER L'ORDINAZIONE

- codice
 - ingresso
 - uscita
 - opzioni (vedi pag. 6.2)

ORDERING INFORMATION

- code
 - input
 - output
 - options (see page 6.2)