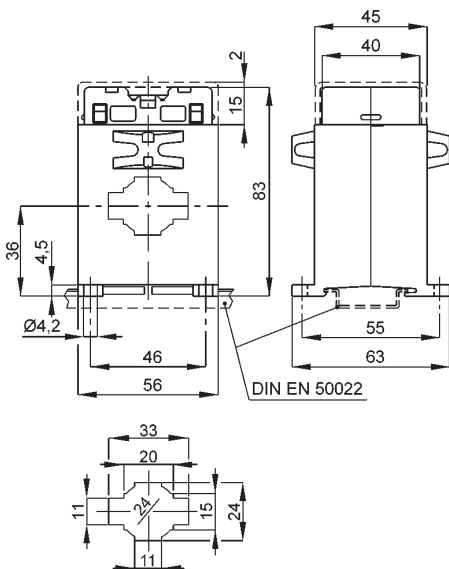


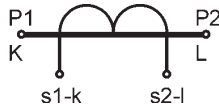


GOST-R UKRMETR TEST STANDARD



kg 0,25 - 0,30

SIGLATURA MORSETTI PRIMARIO E SECONDARIO
PRIMARY AND SECONDARY CONNECTIONS MARKING



ACCESSORI IN DOTAZIONE:

Viti per fissaggio TA alla barra

DATI PER L'ORDINAZIONE

- codice
- opzioni (vedi pag.11.3)

SUPPLIED ACCESSORIES:

C.T. fixing set for busbar mounting

ORDERING INFORMATION

- code
- options (see page 11.3)

DATI TECNICI

custodia in materiale termoplastico autoestinguente
frequenza funzionamento
tensione di riferimento per l'isolamento
tensione di prova
isolamento
grado di protezione
sovracorrente permanente
corrente termica di breve durata nominale (I th)
corrente dinamica nominale (I dyn)
fattore di sicurezza
max. potenza dissipata (portata max.)
temperatura di funzionamento
temperatura di magazzino
costruzione a norme

TECHNICAL DATA

self extinguishing thermoplastic material
operating frequency
insulation reference voltage
test voltage
insulation
protection degree
continuous overcurrent
rated short-time thermal current (I th)
rated dynamic current (I dyn)
safety factor
max. power dissipation (max range value)
operating temperature
storage temperature
manufactured according to

terminali secondari integrati

integrated secondary terminals

UL94-V0
50+60 Hz
0,72 kV
3 kV x 1' 50 Hz
classe E
IP 20
1,2 In
40 In
2,5 x I th
N ≤ 5
≤ 3,5W
-25 +50 °C
-40 +80 °C
IEC/EN 60044-1,
VDE, BS, UTE
6 mm²

SECONDARIO 5A - SECONDARY 5A

RAPPORTO RATIO	PRESTAZIONI - BURDENS VA			CODICE CODE
	cl. 0,5	cl. 1	cl. 3	
40/5 A			1	TAC032040X05
50/5 A			1,2	TAC032050X05
60/5 A			1,5	TAC032060X05
80/5 A		1	2,5	TAC032080X05
100/5 A	1	2	3	TAC032100X05
120/5 A	2	3	4	TAC032120X05
150/5 A	2,5	3	5	TAC032150X05
200/5 A	3	5	8	TAC032200X05
250/5 A	4	7	10	TAC032250X05
300/5 A	6	10	12	TAC032300X05
400/5 A	10	12	12	TAC032400X05
500/5 A	12	15	15	TAC032500X05
600/5 A	12	15	15	TAC032600X05

SECONDARIO 1A - SECONDARY 1A

RAPPORTO RATIO	PRESTAZIONI - BURDENS VA			CODICE CODE
	cl. 0,5	cl. 1	cl. 3	
40/1 A			1	TAC032040X01
50/1 A			1,2	TAC032050X01
60/1 A			1,5	TAC032060X01
80/1 A		1	2,5	TAC032080X01
100/1 A	1	2	3	TAC032100X01
120/1 A	2	3	4	TAC032120X01
150/1 A	2,5	3	5	TAC032150X01
200/1 A	3	5	8	TAC032200X01
250/1 A	4	7	10	TAC032250X01
300/1 A	6	10	12	TAC032300X01
400/1 A	10	12	12	TAC032400X01
500/1 A	12	15	15	TAC032500X01
600/1 A	12	15	15	TAC032600X01

A richiesta sono disponibili le versioni con 2 rapporti di trasformazione, utilizzabili in alternativa tra loro. Le prestazioni relative al rapporto utilizzato sono indicate in tabella. **On request** are available versions with double ratio, allowing the use of the C.T. with two different primary currents. Burdens of the relevant ratio are listed in the table.

